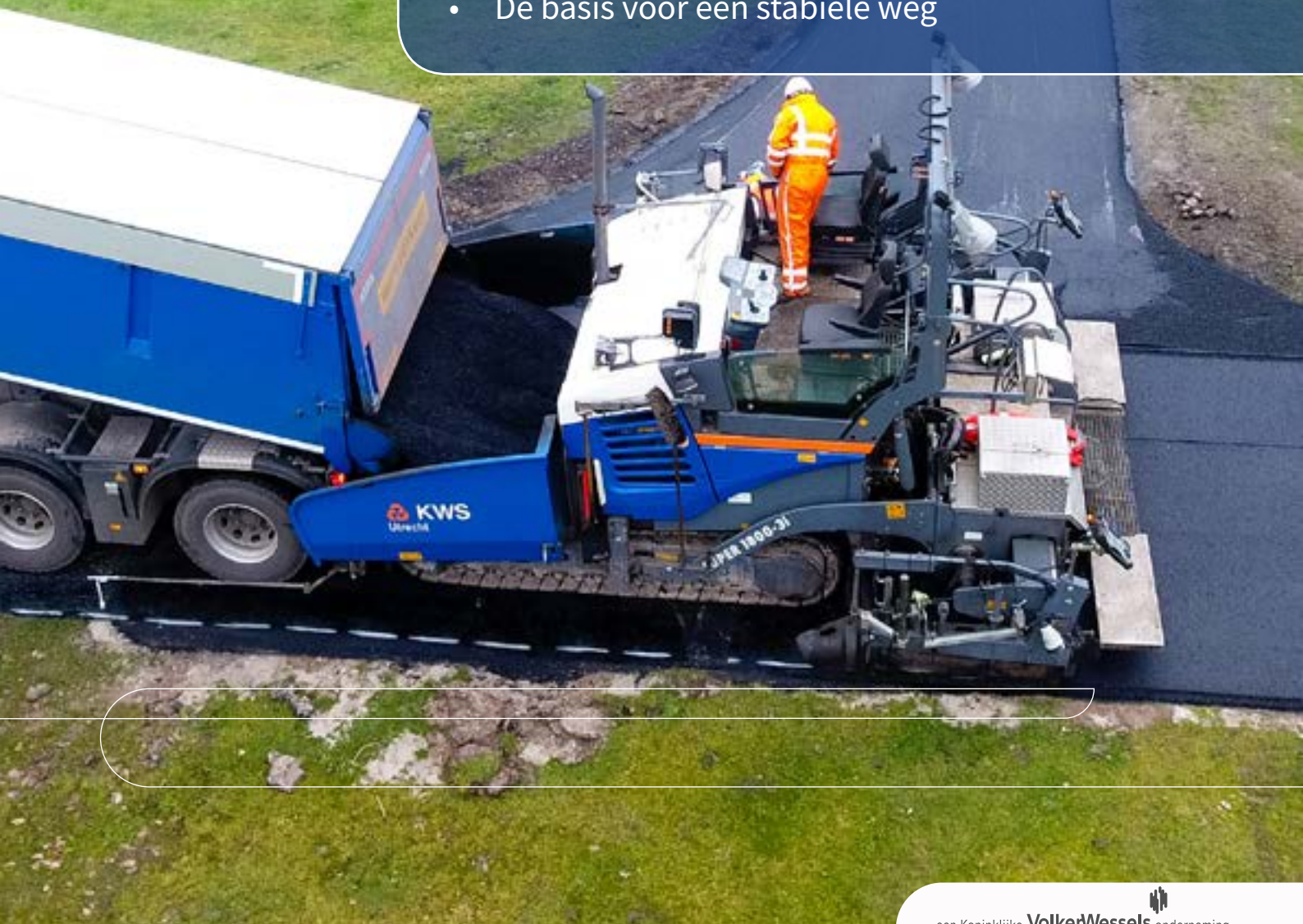




KonwéBase

De voordelen van KonwéBase

- Gaat spoorvorming tegen
- Goede weerstand tegen vermoeiing
- De basis voor een stabiele weg



Een weggeschoven deklaag op rotondes, opstelvakken en andere locaties met wringend verkeer zijn net als spoor- en ribbelforming een veelvoorkomend probleem. Op de openbare wegen levert het bij regenval gevaarlijke situaties op in de vorm van aquaplaning. Bij droog weer geeft het stuur- en comfortproblemen. Bij bedrijfsterreinen verstoren vervormingen door overbelasting de voertuigbewegingen en leveren zodoende gevaar op voor schade aan de lading. Bij gemeentelijke- en polderwegen speelt de hechting van een oppervlakbehandeling aan de onderliggende asfaltlaag een belangrijke rol. Bij warm weer wordt de oppervlakbehandeling al snel losgereden waardoor het verdwijnt, vooral op locaties met wringend verkeer.

Oplossing: KonwéBase

Voor de genoemde problemen is een oplossing beschikbaar in de vorm van KonwéBase. KonwéBase is een asfaltproduct met een hoge stijfheid en een goede weerstand tegen vervorming. Het is daarom de ultieme tussenlaag voor elk type deklaag. Bovendien is het product zeer geschikt als bovenste onderlaag en onder een oppervlakbehandeling.

Het mengsel

KonwéBase is samengesteld uit gangbare mineralen en bindmiddelen. De kenmerkende eigenschappen zijn het gevolg van de specifieke verhoudingen van de bouwstoffen. Het percentage asfaltgranulaat (belangrijk voor de duurzaamheid van het product) wordt zo gekozen dat de specifieke eigenschappen van dit product gewaarborgd blijven.

Eigenschappen van KonwéBase

Ten opzichte van conventionele tussenlagen is het steenpercentage in KonwéBase hoog. Dit zorgt voor lange termijn weerstand tegen vervorming. Door een relatief hoog percentage bindmiddel blijft tegelijkertijd de weerstand tegen vermoeiing op een hoog niveau. Door de grove oppervlaktextuur en het relatief hoge percentage bindmiddel biedt KonwéBase de beste basis voor ieder type deklaag en oppervlakbehandeling.



Hierdoor kan de deklaag zich goed verankeren in het oppervlak. Naast de goede weerstand tegen vermoeiing levert het hoge percentage bindmiddel een extra bijdrage aan de hechting met de andere asfaltlagen. In combinatie met de kleeflaag ontstaat een bijzonder sterke verbinding tussen de lagen. Een oppervlakbehandeling kan zich zo uitstekend verankeren in de grove oppervlaktextuur van KonwéBase en is hierdoor veel beter bestand tegen wringend verkeer.

Toepassingen

KonwéBase kan worden toegepast op alle secundaire wegen en op uitvals- en rondwegen van steden. Door de goede hechting is het mengsel uitermate geschikt als basis voor dunne deklaag en oppervlakbehandelingen. Het mengsel is ook geschikt voor opstel terreinen met statische

belastingen vanwege haar hoge weerstand tegen vervormingen. Daarnaast presteert KonwéBase uitzonderlijk goed op polderwegen die door het steeds zwaardere landbouwverkeer snel spoorvorming of vermoeiingsscheuren tonen. KonwéBase kan voorzien worden van een wapeningsvezel zodat het mengsel een extra scheurremmende werking krijgt.

In combinatie met KonwéBind

KonwéBase in combinatie met KonwéBind (ook een KWS-asfaltmengsel) geeft eenzelfde mechanische verankering als met een deklaag, maar dan tussen onderlaag en tussenlaag. Het toepassen van KonwéBind als tussenlaag op een onderlaag KonwéBase geeft een zeer duurzame verharding met een bijzonder hoge weerstand tegen weg- of afschuiven.



KWS Infra Amsterdam-Heerhugowaard

Bezoekadres

Wisselwerking 54, 1112 XR DIEMEN

Telefoon

+31 (0)20 69 42 00

Internet

kws.nl/amsterdam

Correspondentieadres

Postbus 60, 1112 AB DIEMEN

E-mail

amsterdam@kws.nl

Contactpersoon

Raymond van de Stadt

Bezoekadres nevenvestiging

W.M. Dudokweg 19,
1703 DA HEERHUGOWAARD